



Butia Industry Complex

General Catalogue 2013
uPVC Profile, Insulating Glass



مجتمع بوتيا صنعت





پیام شادروان مهندس داریوش طهماسبی مؤسس مجتمع بوتیا صنعت در مراسم افتتاحیه، خرداد ماه سال ۱۳۸۴

منابع غنی کشور عزیز ما، نه تنها جوابگوی نیاز ملت ما هستند، بلکه نیاز بسیاری از جوامع دیگر را نیز برآورده می‌سازد. پس بر ماست که با آینده نگری، در مورد رفع ائتلاف انرژی بیندیشیم و حرکت کنیم. بخش ساختمان با داشتن سهمی حدود ۳۵٪ در مصرف انرژی موظف است تا در جهت اخذ تدابیر لازم قدم بردارد.

بنابراین هدف ما در راستای خدمت در جهت منافع ملی، ارتقاء صنعت ساختمان، اشتغال زایی برای جوانان و بهینه سازی مصرف انرژی، ما را بر آن داشت تا با تأسیس مجتمع بوتیا صنعت، به تولید پروفیل PVC و شیشه های دو جداره جهت ساخت در و پنجره بپردازیم. این تدبیری است که ما به سهم خود برای حل مشکل ائتلاف انرژی اندیشیده ایم. امیدواریم صاحبان دیگر صنایع نیز به این مهم توجه کنند.

داریوش طهماسبی





مجتمع بوتیا صنعت



مجتمع بوتیا صنعت در جهت ارتقاء کیفیت صنعت ساختمان، تحقق سیاست های بهینه سازی مصرف سوخت کشور، جلوگیری از اتلاف سرمایه های ملی و کاهش هزینه خانوار در شهریور ماه ۱۳۸۱ تأسیس شد. کارخانجات این مجتمع در زمینی به مساحت ۱۱ هکتار و زیربنایی در حدود ۲۵،۰۰۰ مترمربع در شهرک صنعتی شماره ۲ کرمان احداث گردید و در خرداد ماه ۱۳۸۴ به بهره برداری آزمایشی رسید و تولید تجاری از سال ۱۳۸۵ آغاز شد.

این مجتمع در فاز اول طرح شامل استقرار خطوط و ماشین آلات پیشرفته دارای ظرفیت تولید سالانه ۶،۰۰۰ تن انواع پروفیل uPVC جهت استفاده در ساخت در و پنجره های لولایی و کشویی ۱۵۰،۰۰۰ مترمربع شیشه های دوجداره و ۱۰۰،۰۰۰ مترمربع در و پنجره های uPVC می باشد.

در جهت تحقق بخشیدن به اهداف عالی ی بنیانگذار مجتمع بوتیا صنعت، اجرای فازهای دوم و سوم تا دستیابی به میزان ۱۰۰،۰۰۰ تن پروفیل در سال در جریان می باشد.





گواهینامه و استانداردها:

- گواهینامه فنی مرکز تحقیقات راه، مسکن و شهرسازی برای پروفیل uPVC
- گواهینامه فنی مرکز تحقیقات راه، مسکن و شهرسازی برای شیشه دوجداره
- گواهینامه فنی مرکز تحقیقات راه، مسکن و شهرسازی برای پنجره uPVC
- گواهینامه تأیید صلاحیت آزمایشگاه همکار
- پروانه کاربرد علامت استاندارد اجباری
- برخورداری از استاندارد ISO 14001:2004
- برخورداری از استاندارد OHSAS 18001:2007
- برخورداری از استاندارد ISO 9001:2008
- واحد نمونه کیفی اداره کل استاندارد و تحقیقات صنعتی استان کرمان ۱۳۹۰
- واحد تولیدی نمونه اداره کل استاندارد استان کرمان ۱۳۹۱





پروفیل های یو پی وی سی

After installation.

Please remove the protective tape
within 3 months after installation.

Butia Industry Complex-Private
Please remove the protective tape
within 3 months after installation.

Butia Industry Complex-Private
Please remove the protective tape
within 3 months after installation.

Butia Industry Complex-Private
Please remove the protective tape
within 3 months after installation.

private

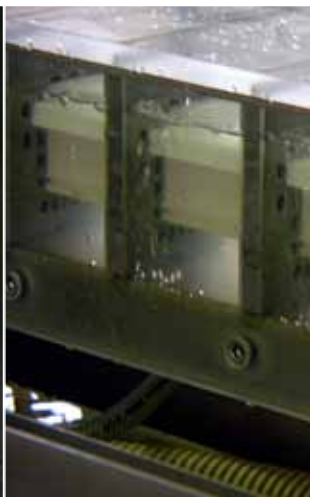


Please remove the protective tape
within 3 months after installation.



پروفیل های uPVC:

با توسعه صنایع پتروشیمی و اهمیت صرفه جویی در مصرف و جلوگیری از اتلاف انرژی، پروفیل های uPVC که دارای خاصیت عایق در تبادل حرارت می باشد، ابتدا در کشورهای اروپایی بجای پروفیل های آهنی و آلومینیومی در ساخت در و پنجره مورد استفاده قرار گرفت و در حال حاضر بخش عمده ای از سهم بازار را به خود اختصاص داده است. در ایران، تولید پروفیل uPVC در دهه اخیر آغاز گردید و بازار استفاده از آن رو به افزایش می باشد.



مواد اولیه و ترکیب آن

پروفیل های مجتمع بوتیا صنعت دارای گواهینامه فنی مرکز تحقیقات راه، مسکن و شهرسازی می باشند که با استفاده از مواد اولیه درجه یک و بکارگیری از ماشین آلات و تجهیزات مدرن و اعمال کنترل کیفیت منطبق با استاندارد بین المللی RAL در فرآیند تولید پروفیل uPVC، نسبت به تولید و عرضه آن به بازار مصرف اقدام می نماید. بدیهی است کسب رضایت مشتریان محترم از کیفیت بالای پروفیل های بوتیا، همواره مشوق بسیار موثری برای توسعه و حضور مستمر این مجتمع در بازار درب و پنجره بوده است.



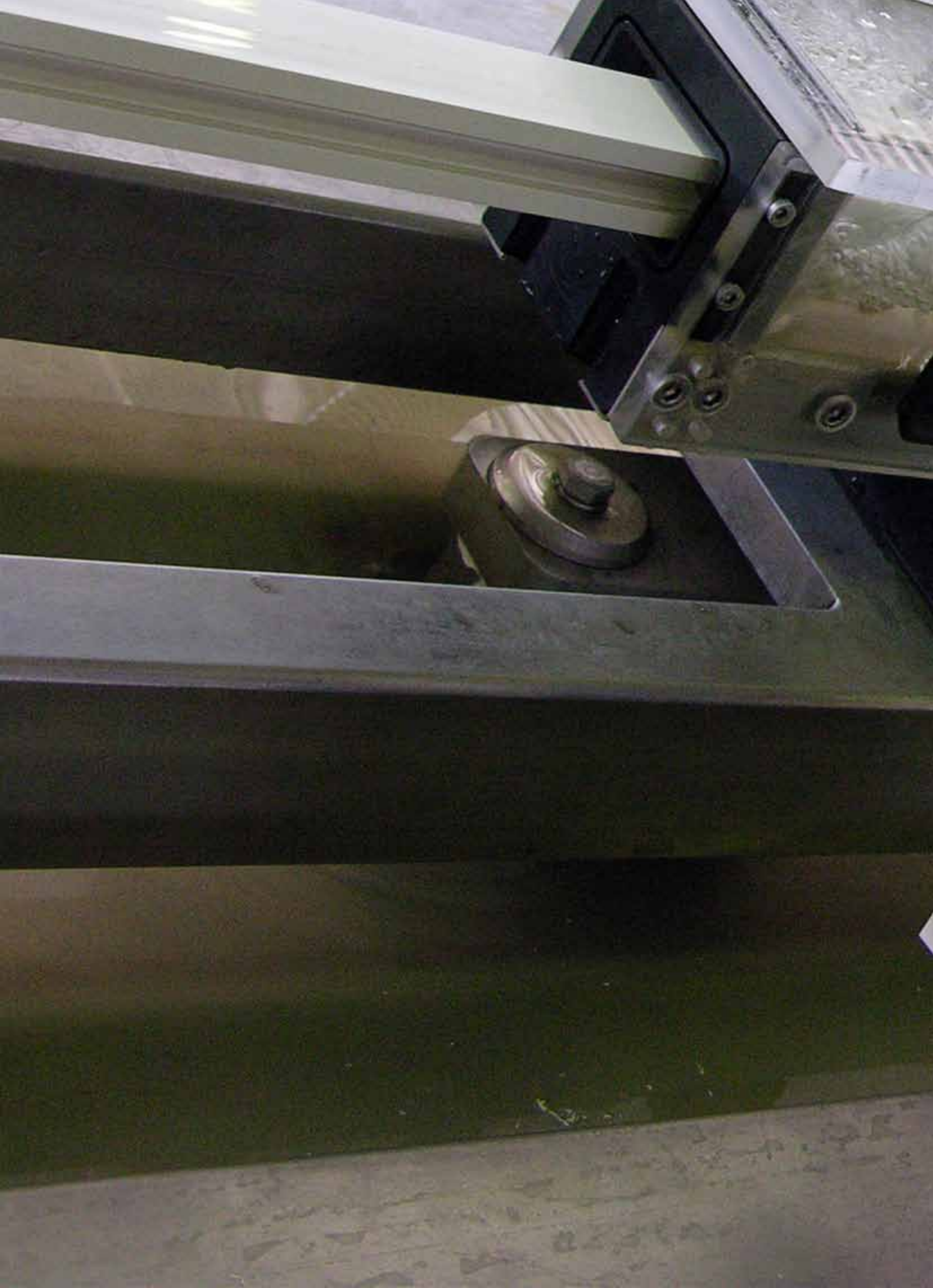




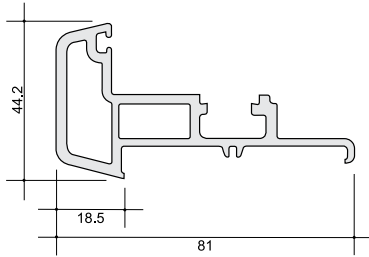


مقاطع

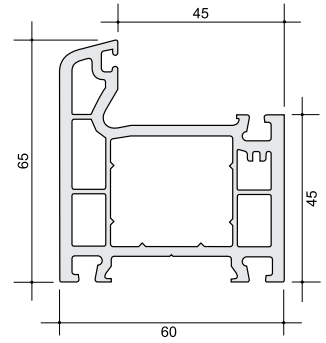




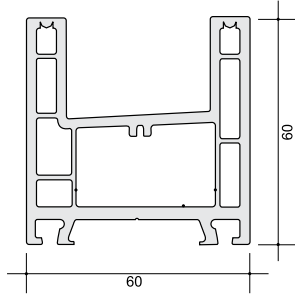
Overhung
Art No: TD5
Weight: 900 gr/m



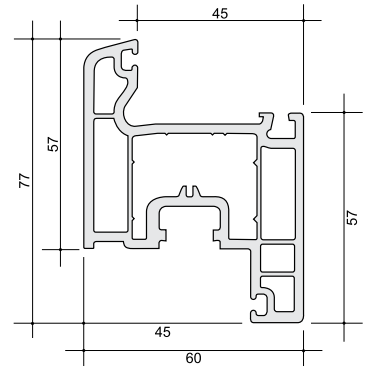
Frame Profile
Art No: TD1
Weight: 1300 gr/m



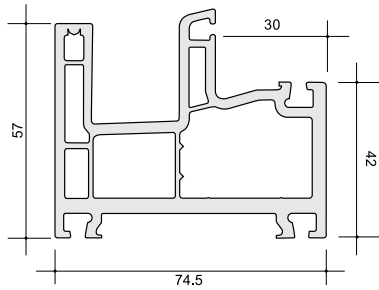
Slider Frame
Art No: TD6
Weight: 1320 gr/m



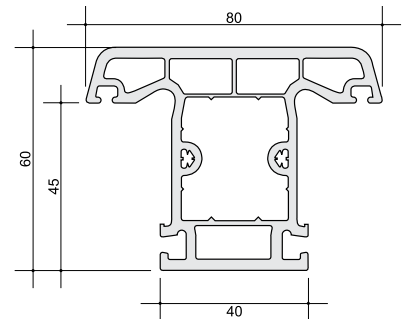
Window Sash
Art No: TD2
Weight: 1400 gr/m



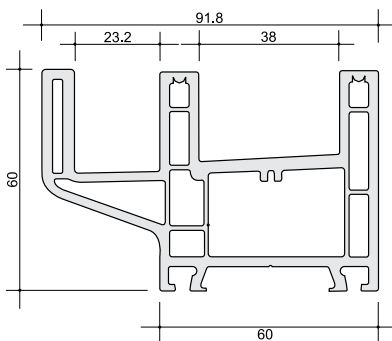
Fixed Slider Frame
Art No: TD7
Weight: 1470 gr/m



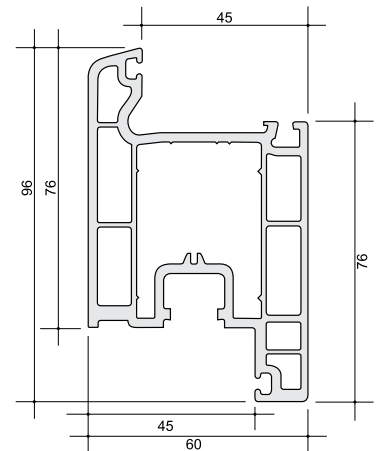
Mullion
Art No: TD3
Weight: 1420 gr/m



Slider Frame Triple Track
Art No: TD8
Weight: 1739 gr/m

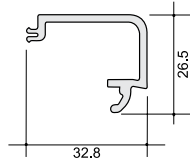


Door Sash
Art No: TD4
Weight: 1660 gr/m



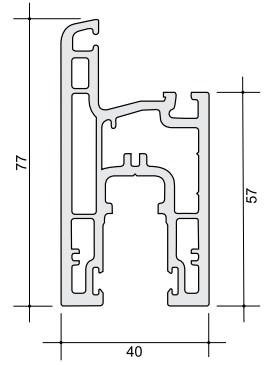
Cover. Fixed Sliding Frame

Art No: TE3
Weight: 210 gr/m



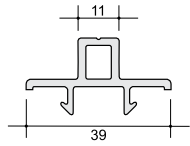
Slider Sash

Art No: TD9
Weight: 1270 gr/m



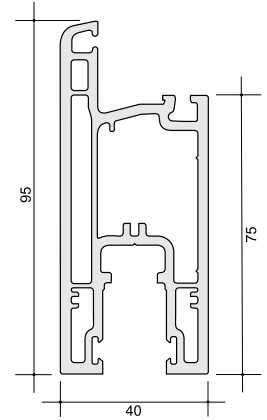
Slider Sash Connector

Art No: TE4
Weight: 240 gr/m



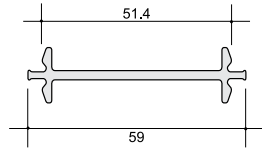
Slider Door Sash

Art No: TE0
Weight: 1460 gr/m



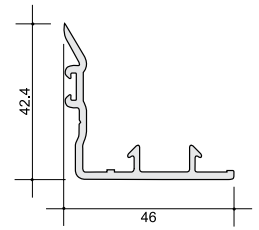
Coupling

Art No: TE5
Weight: 300 gr/m



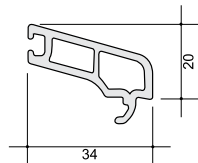
Interlock Sash

Art No: TE1
Weight: 300 gr/m



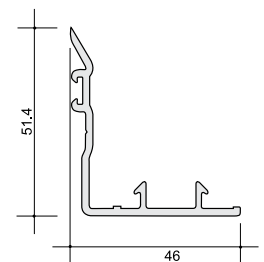
Glazing Bead 34mm

Art No: TE6
Weight: 300 gr/m

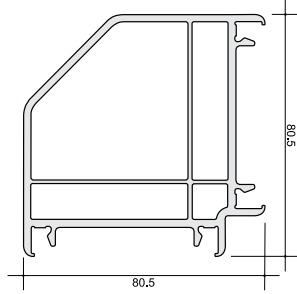


Interlock Door Sash

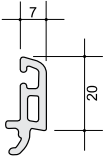
Art No: TE2
Weight: 330 gr/m



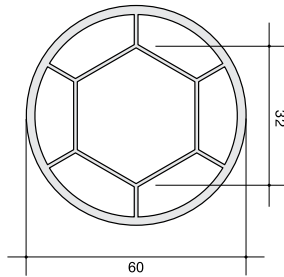
Static Coupling
Art No: TF1
Weight: 1400 gr/m



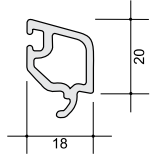
Glazing Bead 7mm
Art No: TE7
Weight: 160 gr/m



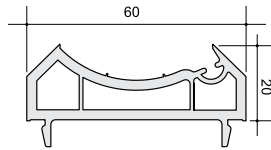
Pipe Profile
Art No: TF2
Weight: 900 gr/m



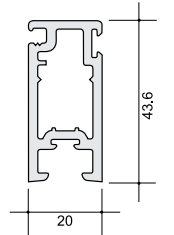
Glazing Bead 18mm
Art No: TE8
Weight: 200 gr/m



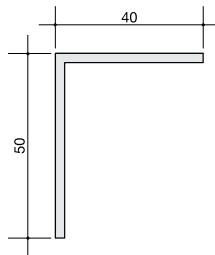
Pipe Adapter
Art No: TF3
Weight: 600 gr/m



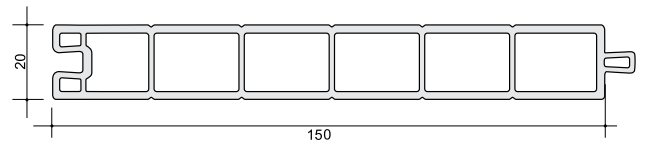
Mosquito Sash
Art No: TE9
Weight: 490 gr/m



Angle Section 40x50
Art No: TF4
Weight: 380 gr/m



Panel Profile
Art No: TF0
Weight: 1105 gr/m





استحکام قاب

به منظور استحکام بخشیدن به قاب اصلی و قاب باز شو شیشه و نصب مناسب یراق آلات، در ساخت در و پنجره از مقاطع پروفیل های گالوانیزه با ضخامت حداقل ۱/۵ میلی متر استفاده می شود. مقاطع پروفیل گالوانیزه حسب نوع مقطع پروفیل متفاوت بوده و می بایستی در سرتاسر پروفیل قرار داده شود.

کیفیت در و پنجره های ساخت مجتمع بوتیا به دلیل رعایت استانداردها و اصول صحیح، مورد تأیید قرار گرفته و دارای گواهینامه ی فنی مرکز تحقیقات راه، مسکن و شهرسازی می باشد.

در حال حاضر تعداد ۲۴ نوع پروفیل برای ساخت در و پنجره های لولائی و کشویی در مجتمع بوتیا صنعت تولید می گردد. پروفیل های مجتمع بوتیا در سیستم سه محفظه ای با ارتفاع ۶۰ میلی متر طبق استاندارد RAL و با استفاده از مواد اولیه و ترکیب مناسب شرایط جوی کشور تولید و عرضه می گردد.

حسب تقاضای بازار ایجاد تنوع در نوع پروفیل همواره مورد نظر بوده و در برنامه های توسعه گنجانده شده است. پروفیل های مجتمع بوتیا صنعت که از هشت سال پیش به بازار عرضه گردیده در نقاط مختلف کشور مورد استفاده قرار گرفته و کیفیت آن عملاً مورد تأیید می باشد. هم اکنون متجاوز از ۱۷۰ واحد ساخت در و پنجره از پروفیل های بوتیا استفاده می نمایند.





پروفیل های رنگی و روکش شده





پروفیل های رنگی:

به طور کلی پروفیل های uPVC به رنگ سفید تولید و مورد استفاده قرار می گیرد. از دیدگاه آرشیتکتی و دکورسازی داخلی، پروفیل های رنگی و یا رنگ شده نیز مورد استفاده می باشد و مجتمع بوتیا صنعت امکانات لازم را جهت رنگ آمیزی پروفیل حسب درخواست مشتریان در اختیار دارد.





پروفیل های روکش شده:

به منظور ایجاد طرح های تزئینی و رنگی از روکش های تزئینی استفاده می شود. کیفیت مرغوب روکش ، چسب و همچنین تجهیزات روکش زنی اهمیت داشته و مجتمع بوتیا صنعت امکانات لازم را جهت تولید و عرضه پروفیل های روکش شده را حسب سفارش در اختیار دارد.



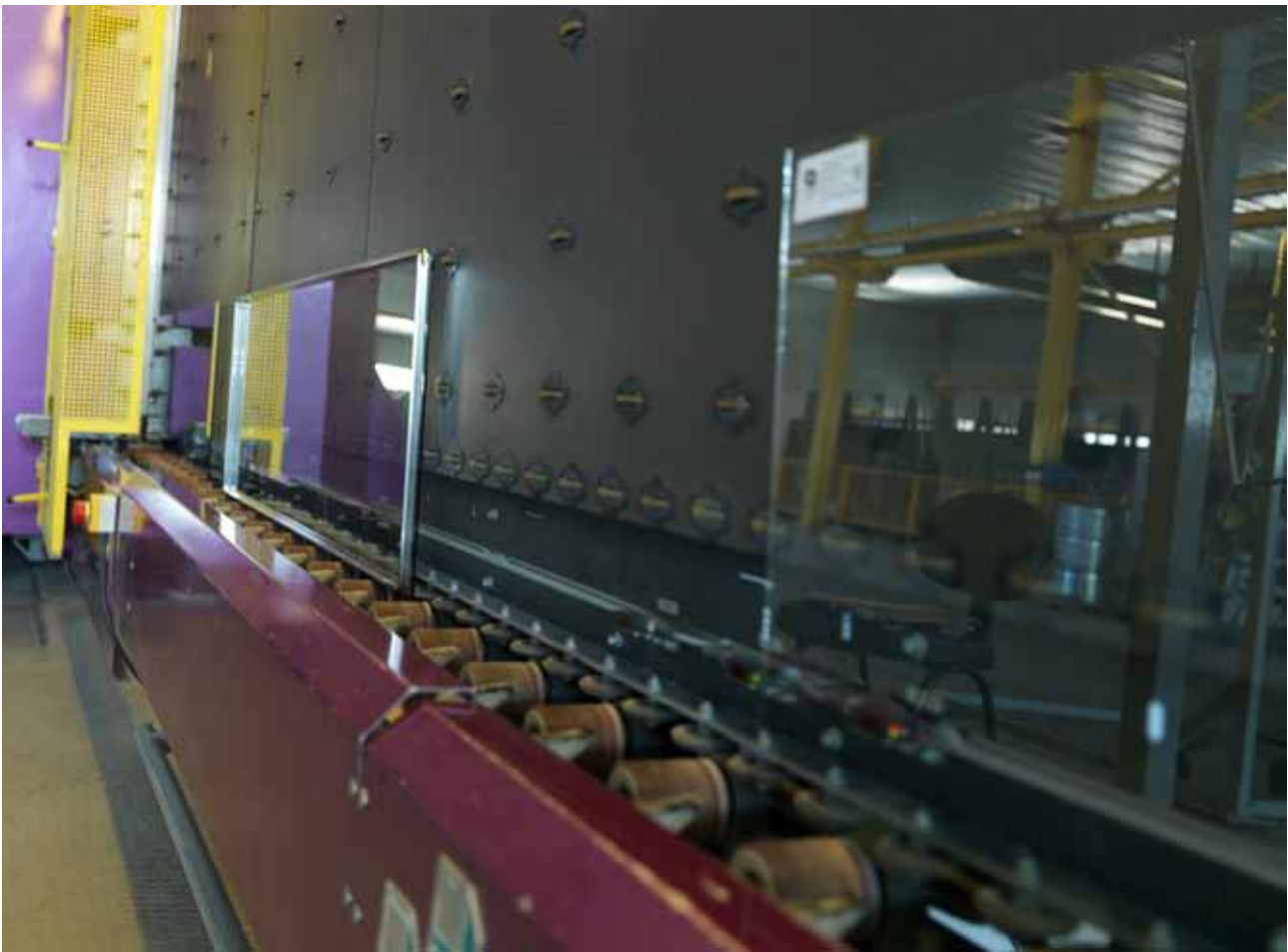
تنوع رنگ و طرح روکش پروفیل های uPVC



A photograph of an industrial glass processing plant. In the foreground, a large piece of glass is being processed by a machine with rollers and a conveyor system. The glass has a wavy, textured surface. In the background, a worker is visible inside a yellow safety cage. The floor is marked with yellow and black stripes. The overall scene is a busy industrial environment.

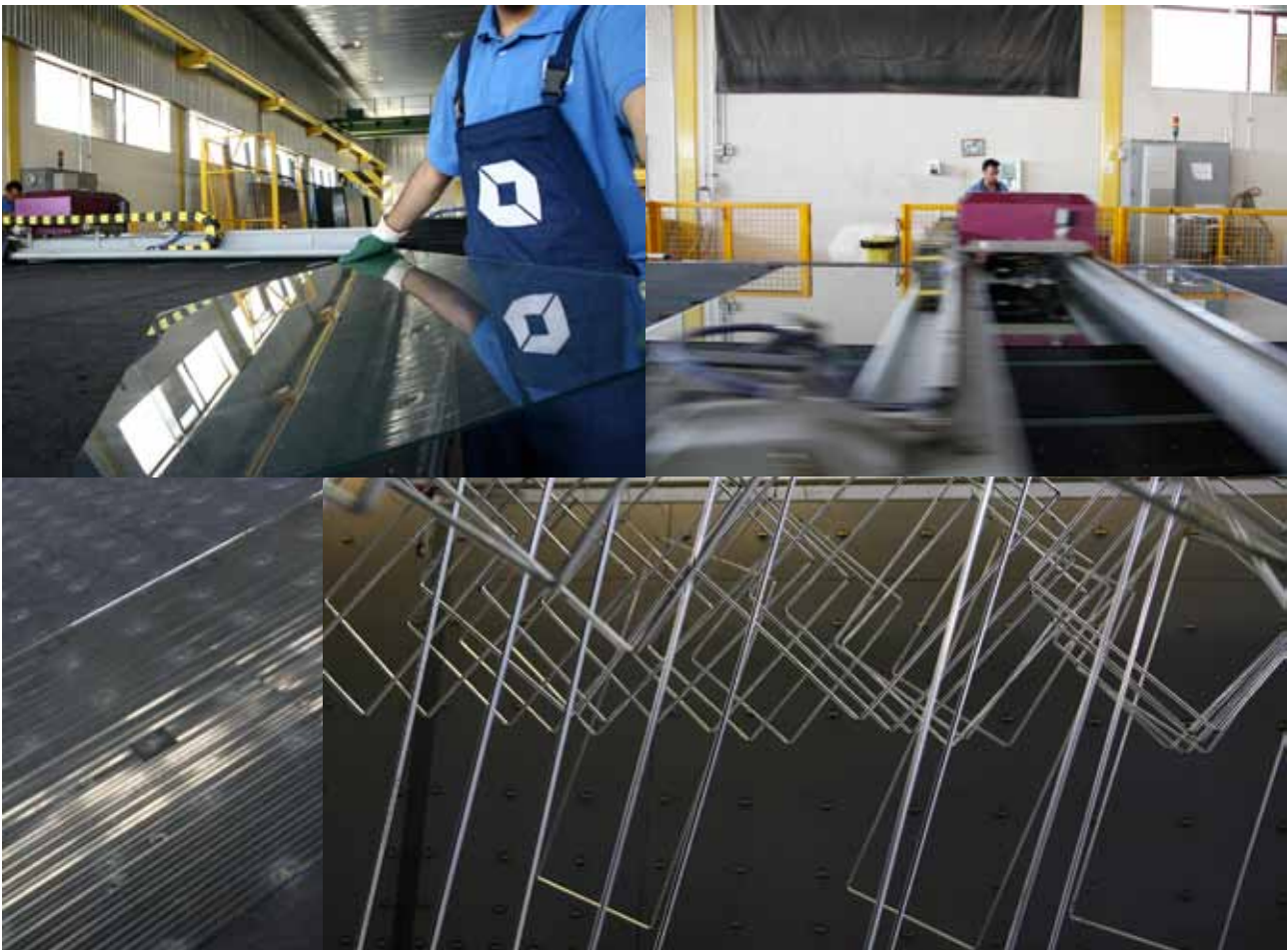
شیشه های ۲ و ۳ جداره





مجتمع بوتیا صنعت مواد اولیه مورد استفاده در ساخت شیشه های چند جداره را بر اساس کیفیت و مشخصات از پیش تعیین شده از منابع داخلی و خارجی، با اعمال کنترل کیفیت انتخاب و تأمین می نماید. شیشه جام به طور کلی از تولید کنندگان و فروشندگان داخلی تامین و سایر مواد شامل فاصله گذار (Spacer)، چسب های بوتیل و پلی سولفید و رطوبت گیر (Dessicant) مستقیماً توسط شرکت از اروپا وارد می گردد.

ساخت شیشه های چند جداره در خطوط تولید تمام اتوماتیک تحت تکنولوژی اطریش (خریداری شده از کمپانی مشهور لایسک) صورت می گیرد. خط تولید مجهز به سیستم تزریق گاز آرگون همزمان با پرس و چسب زدن دو لایه شیشه به یکدیگر (on-line) می باشد و عایق بندی اولیه و ثانویه بنحوی است که از نفوذ هوا به داخل دو جداره و تشکیل احتمالی مه گرفتگی جلوگیری می نماید.



امتیازات استفاده از شیشه های چند جداره:

- عمده ترین مزایای استفاده از شیشه های چند جداره در پنجره های ساخته شده از پروفیل uPVC عبارتند از:
- عایق صوتی و گرد و غبار
- عایق در مقابل تبادل حرارت بین داخل و خارج ساختمان
- جلوگیری از اتلاف انرژی
- قابلیت استفاده از تزئینات بین دو جداره (Georgian Bar) و پرده کرکره و تمیز ماندن تزئینات در طول عمر شیشه.

شیشه های چند جداره ساخته شده در مجتمع بوتیا صنعت دارای گواهینامه مرکز تحقیقات راه، مسکن و شهرسازی می باشد.







A close-up photograph of a glass pane, likely part of a window or door, showing the metal frame and the glass surface. The glass is slightly tinted and shows some reflections. The metal frame is a dark, possibly bronze or black, color. The background is a plain, light color.

شیشه های تزیین شده و کرکره

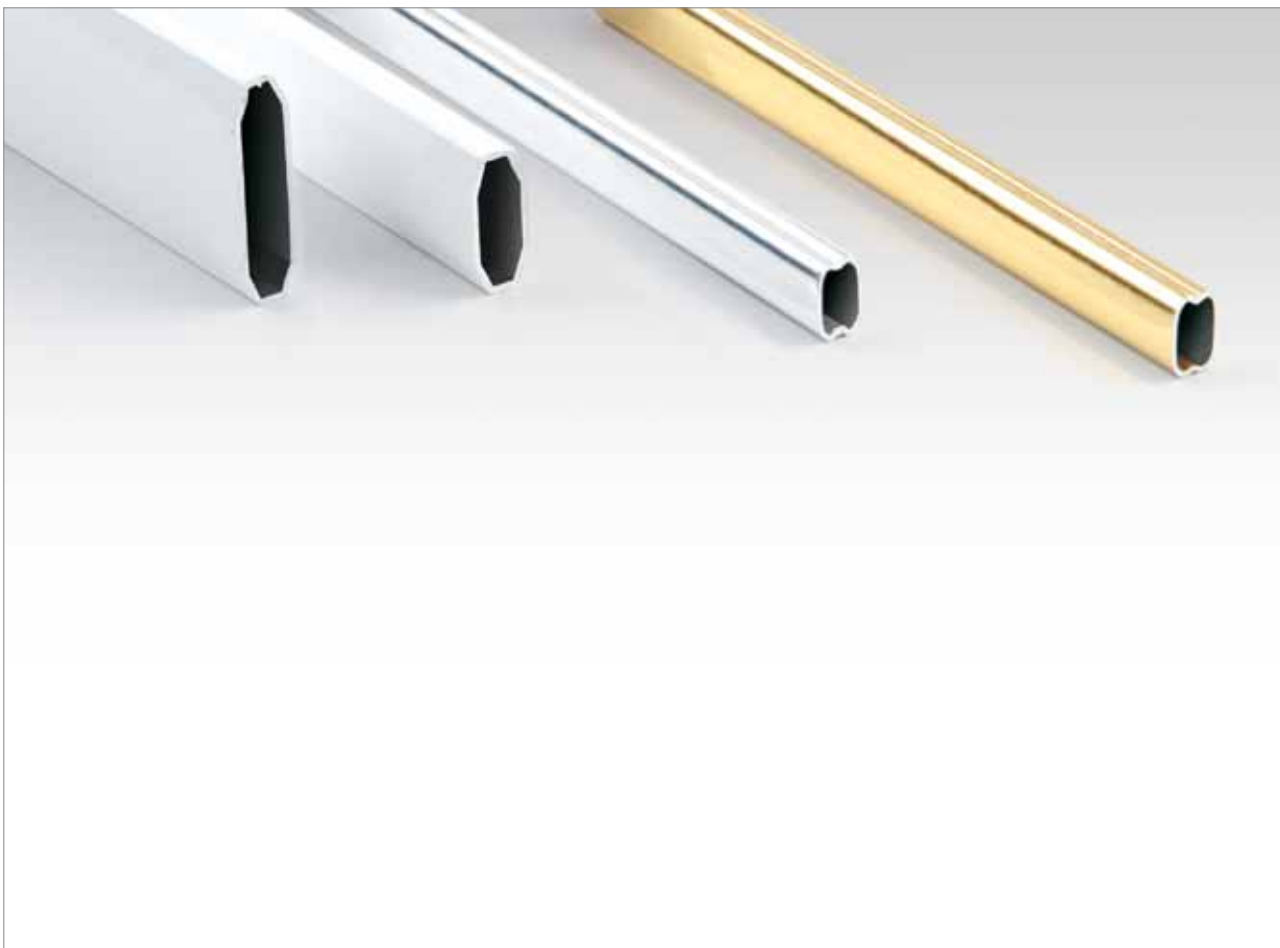


با شبکه های تزئینی طرحی نو به زندگی بدهیم!

شبکه های تزئینی برای بکارگیری در شیشه های دوجداره، قابلیت ارائه طرح های جذاب مورد نظر آرشیتکت را داشته و علاوه بر آن به دلیل آنکه در فاصله بین دو جداره شیشه قرار می گیرد، در طول عمر شیشه تمیز و زیبا باقی می ماند.

در واقع شیشه های مزین به شبکه های تزئینی (Georgian Bar) با دارا بودن سطح بدون مانع در مقایسه با شیشه هایی که با چسباندن مقاطع بر روی آن و یا شبکه سازی با پروفیل وادار (Mullion)، به سهولت قابل نظافت بوده و محلی برای جمع شدن گرد و غبار در گوشه یا سطح پروفیل تزئینی وجود ندارد.





شبکه های تزئینی با استفاده از پروفیل های مختلف و نوع متفاوت اتصالات متشکل از دو نوع کلی می باشد :

1. Germanella system profiles

Germanella Shiny Gold
Germanella Shiny Silver



• پروفیل های آلومینیومی به رنگ های نقره ای و طلایی با پهنای ۹ میلیمتر و ضخامت ۵/۵ میلیمتر شناخته شده تحت عنوان جرمنلا (Germanella)

2. Victoria system profiles

Victoria 16x7
Victoria 25x7



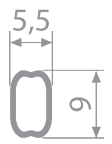
• پروفیل های آلومینیومی سفید یا رنگی در پهنای ۱۶ و ۲۵ میلی متر و ضخامت ۷ میلی متر شناخته شده تحت عنوان پروفیل ویکتوریا (Victoria)



گل ۴ پر طلایی

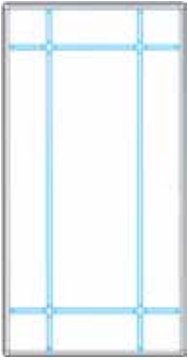


گل لی لی طلایی

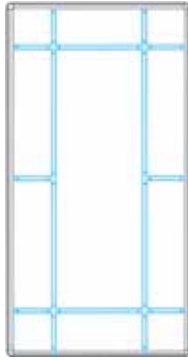


گل ۴ پرتقره ای

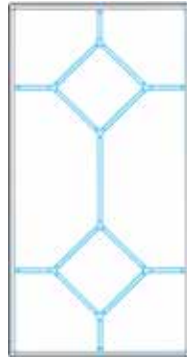
Germanella System | Pattern



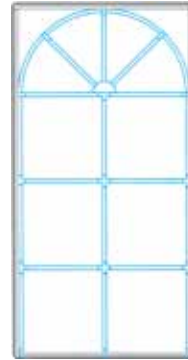
Code: **G001**



Code: **G002**



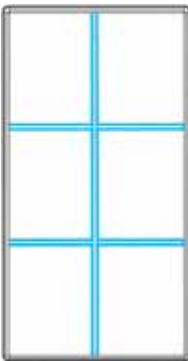
Code: **G003**



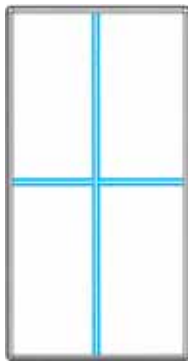
Code: **G009**



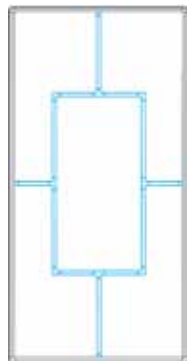
Code: **G0055**



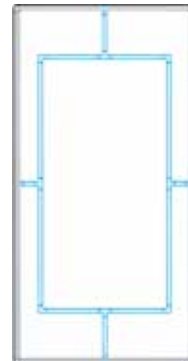
Code: **G0016**



Code: **G0017**



Code: **G0039**



Code: **G0040**



Code: **G0026**



Code: **G0029**



Code: **G0031**

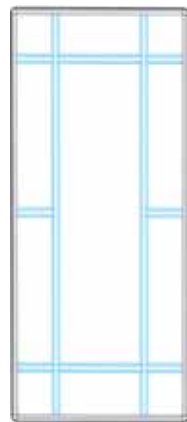
Victoria System | Pattern



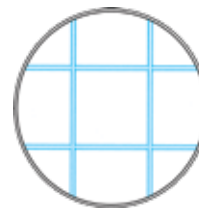
Code: **V006**



Code: **V0010**



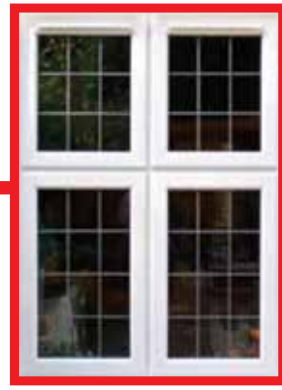
Code: **V0011**

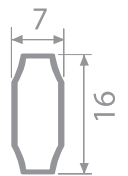


Code: **V0015**

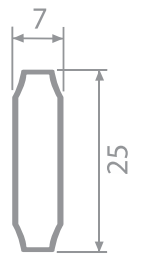


Code: **V0016**





گل ویکتوریا سفید

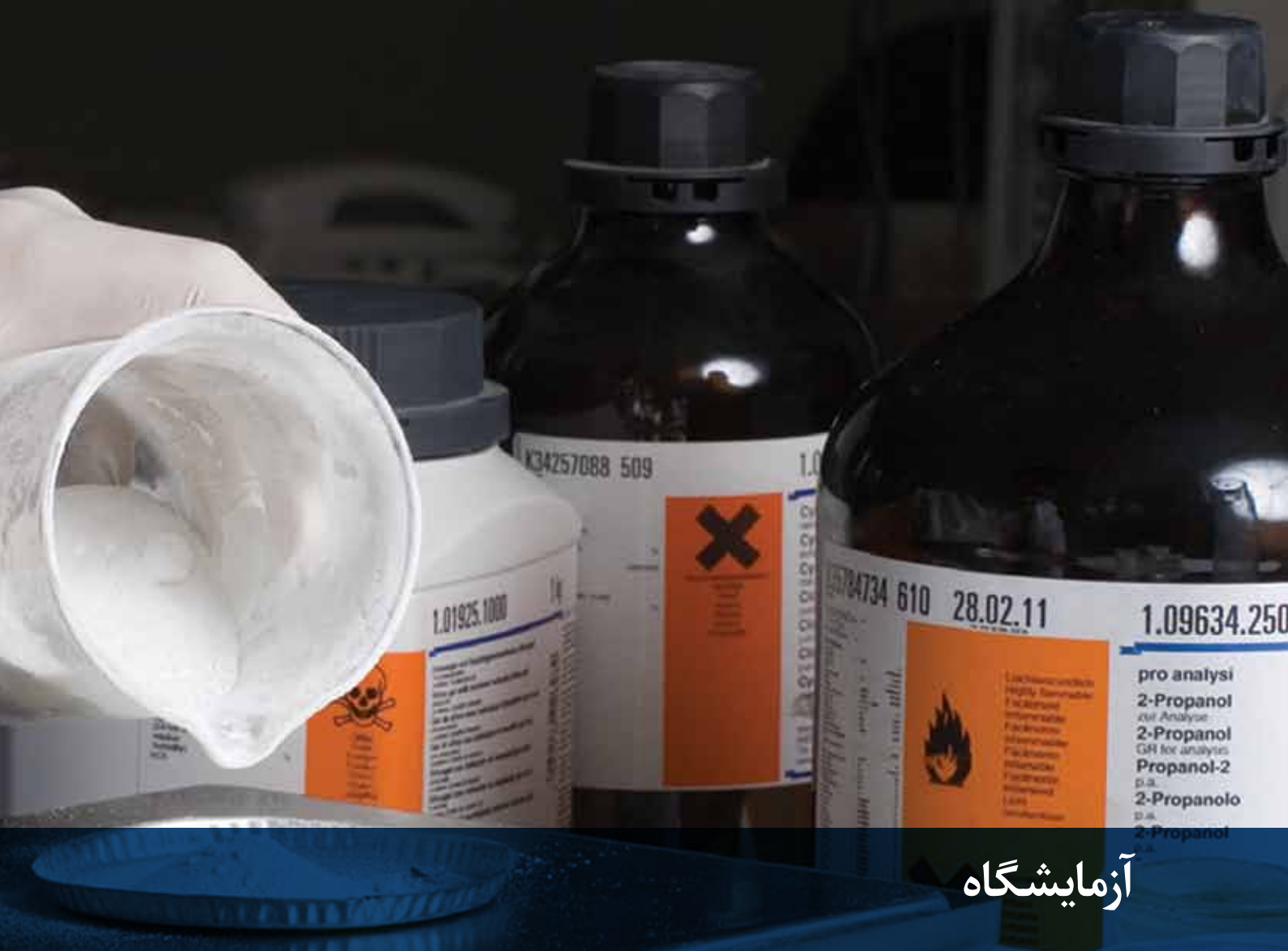




پرده کرکره:

پرده کرکره اولین بار توسط مارکوپولو از ایران به ایتالیا برده شد و در ایتالیا به نام پرده های ونیزی (Venetian Blinds) مشهور گردید. در حالیکه می بایستی پرده های پارسی (Persian Blinds) نامیده می شد. در سال های اخیر کاربرد پرده کرکره در فاصله بین دو لایه شیشه های دوجداره رونق یافته است که مزیت عمده آن تمیز ماندن پرده در طول عمر پنجره می باشد. علاوه بر زیبایی، پرده در باز و بسته کردن در یا پنجره ایجاد مزاحمت نمی نماید. پرده کرکره های نصب شده در شیشه های دوجداره به خصوص در بیمارستان ها، هتل ها و مراکز شهرهایی که آلودگی های زیست محیطی زیاد دارد مورد استفاده روز افزون یافته است.





آزمایشگاه





آزمایشگاه

آزمایشگاه همکار

نظر به مجهز بودن آزمایشگاه مجتمع بوتیا صنعت به تجهیزات لازم و دقت عمل در انجام آزمایشگاه های کنترل کیفیت، این آزمایشگاه دارای گواهینامه ی تأیید صلاحیت آزمایشگاه همکار می باشد.

کسب اطمینان از کیفیت مطلوب و رعایت استاندارد محصولات تولیدی در مجتمع بوتیا صنعت با انجام آزمایش های کنترل کیفیت در کلیه مراحل ورود مواد اولیه، حین ساخت و محصول ساخته شده در آزمایشگاه مجهز این مجتمع صورت می گیرد.

صدور محصولات بوتیا صرفاً با مهر تأیید و آزمایشگاه قابل انجام می باشد.





پارامترهای مورد آزمایش

پارامترهایی که طبق استانداردهای شناخته شده در بخش های مختلف مورد آزمایش قرار می گیرد به شرح زیر می باشد:

مواد اولیه

- اندازه گیری رطوبت مواد اولیه
- سنجش چگالی و آنالیز ترکیب مواد

پروفیل

- سنجش مقاومت پروفیل در برابر دمای زیر صفر (Impact resistance by falling mass at low temperature)
- اندازه گیری انقباض و انبساط در گرم و سرد شدن
- مقایسه ابعاد هندسی با نقشه های تأیید شده
- اندازه گیری وزن در واحد طول
- سنجش استحکام جوش گوشه ها

شیشه چند جداره

- کیفیت شیشه جام
- حصول اطمینان از کیفیت مواد رطوبت گیر
- سنجش چسبندگی و مقاومت عایق اولیه و ثانویه
- آزمایش شیشه دوجداره در دمای پایین بمنظور حصول اطمینان از عدم بخار زدگی

در و پنجره

- انتخاب یراق آلات مناسب با نوع عمل در و پنجره
- رعایت استفاده از مقاطع گالوانیزه تقویتی با اندازه تعیین شده
- کنترل نصب صحیح یراق آلات و شیشه دو جداره



A series of horizontal dashed lines spanning the width of the page, providing a guide for handwriting practice.

تلفن سفارشات: ۹۴-۷۹۸۷-۸۸۲
e-mail: info@butia.ir www.butia.ir
